



# Hygienekonzept

**Rally Obedience Turnier September 2021**

**Turnierhundsport Turnier Oktober 2021**

**HSV Duisburg Rehwiase**

**Mitgliedsverein im DVG**



## Hygienekonzept HSV Duisburg Rehwiase

**HSV (Hundesportverein) Duisburg-Rehwiase, Wedauer Str. 291, 47279 Duisburg**

**Verantwortlicher/ 1. Vorsitzender: Kurt Reiß, Großenbaumer Allee 334, 47249 Duisburg**

Erstellt von  
(in namentlicher Reihenfolge)

**Christel vom Bruch**

Für den HSV Duisburg Rehwiase e.V. ist es unverzichtbar, über ein Hygienekonzept zu verfügen, das es ermöglicht, Infektionsrisiken zu verhindern, zumindest aber abzumildern und den Vereinsmitgliedern, Helfern, Turnierteilnehmern sowie Besuchern der Veranstaltung einen im Rahmen der Möglichkeiten sichere Infrastruktur anzubieten.

Das nachfolgende Hygiene- und Infektionsschutzkonzept stützt sich in erster Linie auf die aktuelle Coronaschutzverordnung (CoronaSchVO) Stand 20.08.2021.

### **Zielsetzung**

Das nachfolgende Hygiene- und Infektionsschutzkonzept verfolgt das Ziel, Vereinsmitgliedern, Helfern, Turnierteilnehmern sowie Besuchern der Veranstaltung zu schützen. Um Infektionen zu verhindern und besonders Risikogruppen zu schützen liegt der Fokus in dem Hygienekonzept auf den vom HSV Duisburg Rehwiase getroffenen Schutzmaßnahmen mit Hinblick auf die gegebenen Rahmenbedingungen (Nutzung vom Platz, Vereinsheim, Geräten, etc.), dem Turnierablauf sowie den Verhaltensregeln.

### **Gültigkeit und Anwendung**

Das Hygienekonzept hat Gültigkeit für das Rally Obedience Turnier am 04./05.08.2021 und das THS Turnier am 16.10.2021 beim HSV DU Rehwiase.

Der Hygieneplan umfasst Schutzziele und Schutzstrategien für einzelne Bereiche und benennt zugleich konkrete Schutzmaßnahmen. Die Anwendung dieses Hygienekonzepts gilt verbindlich.



### Zum Hygieneplan gehören

- Darstellung der Schutzmaßnahmen in verschiedenen Bereichen

## 1. Allgemeine Hygiene- und Abstandregelungen

### Leitlinie

Der HSV DU Rehwiessportverein stellt sicher, dass an den Veranstaltungsorten (z.B. im Vereinsheim) ein umfassendes Hygiene-Konzept umgesetzt wird und die vorgeschriebenen Hygiene- und Abstandsregelungen nach CoronaSchVO eingehalten werden.

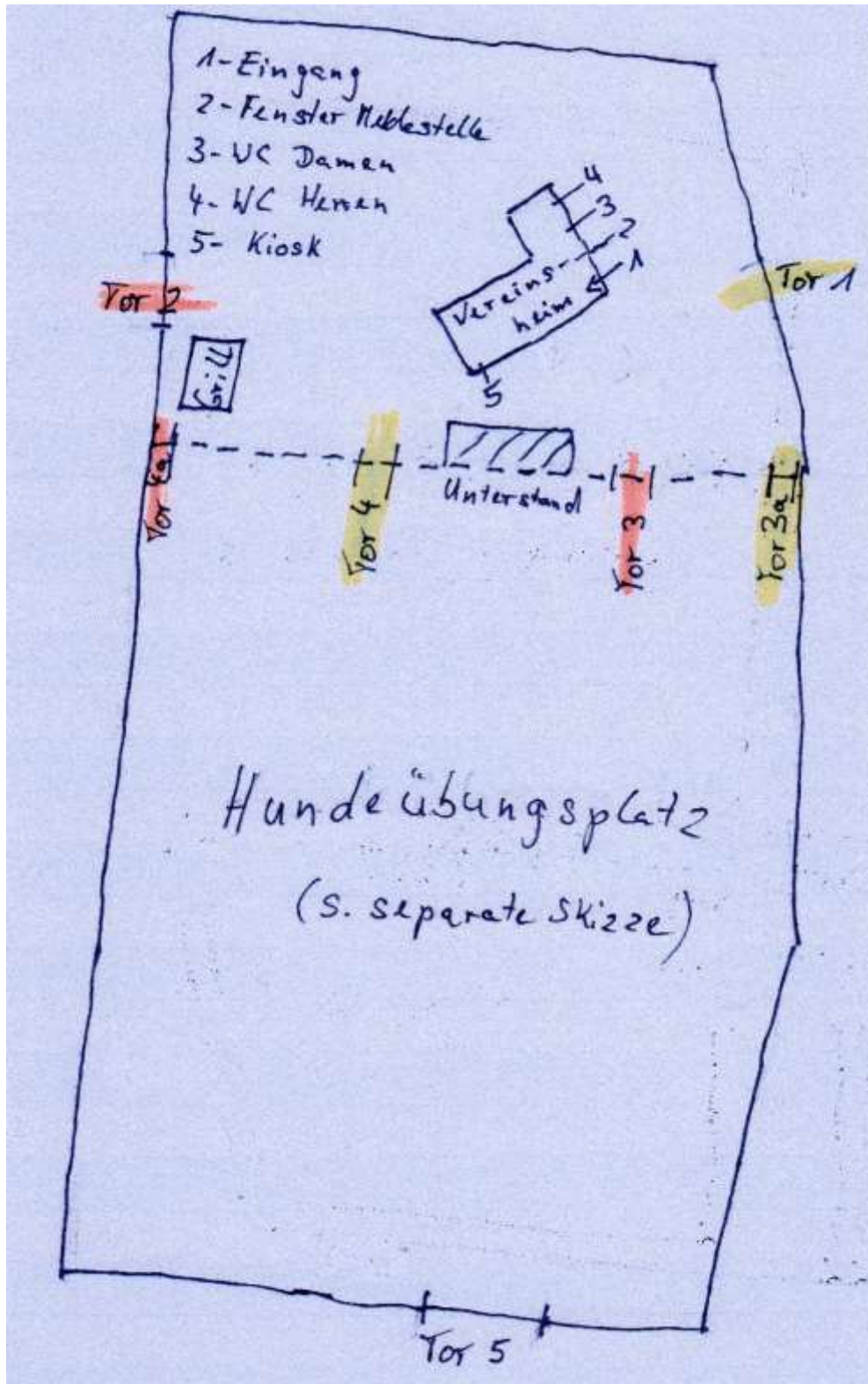
### Maßnahmen

- Prüfung der Rahmenbedingungen am Veranstaltungsort (Umsetzung Hygienekonzept inkl. Abstandsregelung und Bereitstellung von Desinfektionsmittel, Hinweisschilder). Der HSV DU Rehwiessportverein stellt für das Turnier Flächen- und Handdesinfektionsmittel in ausreichender Menge für Vereinsmitglieder/ Helfer, Turnierteilnehmer und Besucher sowie für die Desinfektion des Materials, der Tische etc. bereit
- Die Gesamtanzahl der Personen auf dem Gelände des HSV DU Rehwiessportverein wird auf 150 beschränkt.
- In Räumlichkeiten (Vereinsheim und Sanitäranlagen) ist ein Mindestabstand von 1,5m zwischen Personen gewährleistet. (Wenn der Abstand nicht eingehalten werden kann, ist ein Mund- und Nasenschutz zu tragen)
- In den Anstellbereichen (Toilette, Kiosk, Meldestelle) ist ein Abstand von 1,5m zwischen Personen gewährleistet. (Wenn der Abstand nicht eingehalten werden kann ist ein Mund- und Nasenschutz zu tragen)
- Der HSV DU Rehwiessportverein stellt bei Bedarf einen Mund- und Nasenschutz zur Verfügung.
- Auf dem Vereinsgelände gilt eine durch unmissverständlich formulierte, gut lesbare und in ausreichender Anzahl Schilder markierte Einbahnweg-Regelung mit Ein- und Ausgangstor.
- Ein selbstbestimmter, unkontrollierter Zugang auf die Vereinsanlage bzw. Ansammlungen von z. B. Teilnehmern außerhalb der Vereinsanlage ohne Beachtung der Abstandsregelung ist nicht möglich. Kontaktloser Ein- und Ausgang werden durch Vereinsmitglieder/ Helfer unter Beachtung des Mindestabstands sichergestellt.
- Der Eingang zum Vereinsgelände erfolgt durch das Tor am Dickelsbach (s. Plan Tor 1), der Ausgang durch das Tor zum Wald bzw. geschotterter Waldweg (s. Plan Tor 2). Zugang zum Hundeübungsplatz (s. Plan Tor 3a und 4), Ausgang (s. Plan Tor 3 und 4a). Tor 5 zur Wedauer Straße bleibt geschlossen.
- Der Zugang zum Kiosk wird von dem danebenliegenden Meldestelle-Schalter (s. Plan 2) durch Absperrband getrennt.



## Hygienekonzept HSV Duisburg Rehwiese

- Skizze des Geländes zur Orientierung: (Gesamtgröße rd. 5500 qm)





### 1. Turnierablauf des Rally Obedience und Turnierhundsporturniers

#### Leitlinie

Das Turnier wird unter Berücksichtigung der CoronaSchVO und den damit zusammenhängenden Hygiene- und Abstandsregelungen durchgeführt.

#### Maßnahmen

- Alle Teilnehmer, Organisatoren, Besucher müssen
  - einen Nachweis über den vollständigen Impfschutz
  - eine Bescheinigung über eine überstandene Covid19 Infektion oder
  - einen Schnelltest (nicht älter als 48 Stunden) vorlegen.
- Alle ins Turniergehen eingebundenen Personen (Turnierleitung, Helfer, Teilnehmer und DVG Richter) erhalten das Hygienekonzept vorab per Mail. Zusätzlich wird es am Eingang als Aushang und Ausdruck zur Information vorliegen. Die Turnierleitung und der Verantwortliche/ 1. Vors. informieren die helfenden Vereinsmitglieder über die Maßnahmen und fordern sie auf, aktiv auf die Einhaltung der Vorschriften zu achten.
- Die unter Punkt 1 aufgezählten Hygiene- und Abstandsregelungen werden über den gesamten Veranstaltungszeitraum eingehalten.
- Die Teilnehmeranzahl für das Turnier wird auf jeweils 60 Starter begrenzt, wobei immer nur ein Starter mit seinem Hund im Turnier-Parcours ist.
- Bei der Begehung befinden sich max. 30 Personen gemäß §14 (2) Corona Schutzverordnung zeitgleich auf dem Rasenplatz. Wenn hier die Abstandsregelung nicht sicher eingehalten werden kann, ist MNS hier Pflicht.
- Wenn bei der Chip-/Halsbandkontrolle der Mindestabstand von 1,50 m zwischen Kontrolleur und Hundeführer nicht eingehalten werden kann, muss auch hier ein MNS getragen werden.
- Die für den Turnierablauf benötigten Geräte (u.a. Hürden, Slalom) werden von beauftragten und durch den Turnierleiter eingewiesenen Helfern vor und nach dem Turnier mit dem vom HSV DU Rehwiase gestellten Desinfektionsmittel behandelt.
- Die Teilnehmer werden vorab per Mail bzw. über Aushänge am Eingang darauf hingewiesen, dass sie beim ersten Betreten, unverzüglich die Meldestelle aufzusuchen und sich zunächst in der Anwesenheitsliste zur Nachverfolgung von Infektionsketten mit Infoblatt einzutragen haben. Dabei stehen Helfer des Vereins zur Unterstützung und Kontrolle bereit.
- Die max. Anzahl von Personen auf dem Gelände beträgt 150. Vereinsmitglieder/ Helfer werden die Einhaltung kontrollieren.
- Am Ein- und Ausgang der Vereinsanlage sind die Hände zu desinfizieren, es stehen Handdesinfektionsmittel bereit.
- Die Toiletten/Waschräume (s. Plan 3 und 4) dürfen nur einzeln betreten werden. Sie werden durch Vereinsmitglieder/ Helfer vor, während und nach dem Turnier desinfiziert. Die Reinigungsintervalle der Toiletten werden bedarfsgerecht erhöht/ angepasst.



## Hygienekonzept HSV Duisburg Rehwiase

- Die Nutzer werden aufgefordert die Hände gründlich zu waschen!  
Desinfektionsmittel, Seifenspender und Einmalhandtücher sind vorhanden.
- Hinweisschilder auf die Hygiene- und Abstandsregelungen sind angebracht, u.a. in den Aushängen an Eingang, Meldestelle, Kiosk, Toiletten, Grill (Essensausgabe) und sonstigen zentralen Stellen.
- Teilnehmer werden per Mail (s.o.), Vereinsmitglieder/ Helfer persönlich informiert, dass zum Betreten der Anlage nur Personen zugelassen sind, die frei von Krankheitssymptomen sind. Eine entsprechende Bestätigung gibt jede Person mit Unterzeichnung der Anwesenheitsliste ab.
- In akuten Notfällen ist der ärztliche Bereitschaftsdienst (Tel. 116117) oder der Rettungsdienst (Tel 112) einzuschalten.

## 2. Vereinsheim

### Leitlinie

Das Turnier des HSV DU Rehwiase findet ausschließlich auf dem Außengelände statt.

### Maßnahmen

- Das Vereinsheim wird nur durch das Kiosk-Team zur Ausgabe von Getränken, Vereinsvorstand, Turnierleitung bzw. Meldestellenteam genutzt.
- Vereinsmitglieder haben die Möglichkeit, ihre Hunde im Vorraum des Vereinsheims in Boxen unterzubringen- In diesem Fall haben sie den Bereich nur einzeln zu betreten und sofort nach Deponierung bzw. Abholung des Hundes sofort wieder zu verlassen.
- Die Turnierleitung bzw. das Meldestellenteam sorgen dafür, dass möglichst häufig gelüftet wird.

## 3. Verpflegung

### Leitlinie

Der HSV DU Rehwiase informiert seine Vereinsmitglieder/Helfer, Teilnehmer und Besucher umfassend über Vorgaben zur Ausgabe / Verzehr von Speisen und Getränken.

### Maßnahmen

- Die Ausgabe sämtlicher Speisen und Getränke erfolgt ausschließlich durch Vereinsmitglieder/Helfer im Kiosk und Grill (s. Plan). Sie bekommen vorher eine umfassende Unterweisung in die Hygiene- und Schutzmaßnahmen. Die zuständigen Vereinsmitglieder/Helfer verkaufen mit Mundschutz (oder sonstigen nach Coronaschutzverordnung zulässigen Alternativen) und Handschuhen, am Grill auch hitzeempfindliche Handschuhe.
- Kaltgetränke werden ungeöffnet in Flaschen verkauft



## Hygienekonzept HSV Duisburg Rehwiese

- Kaffee, Tee, Kakao werden möglichst in die mitgebrachte Tasse des Käufers verkauft. Wenn der Käufer keine Tasse mitführt, wird in die mit mind. 60 Grad maschinell heiß gespülten Tassen des Vereins verkauft.
- Zucker, Süßstoff und Kaffeemilch werden nur in abgepackten Einheiten angeboten.
- Die Ausgabe von Speisen erfolgt auf Einwegtellern unter strengen hygienischen Auflagen. Für entsprechende Abdeckungen (Spuckschutz / Desinfektionsspender / Barriere zwischen Kunden und Verkäufer) ist gesorgt.

### 4. Unterweisung und aktive Kommunikation

#### Leitlinie

Der HSV Duisburg Rehwiese informiert seine Vereinsmitglieder, Helfer, Teilnehmer, offizielle Funktionsträger und Besucher umfassend über die Infektionsschutzmaßnahmen.

#### Maßnahmen

1. Alle helfenden Vereinsmitglieder bekommen eine mündliche umfassende Unterweisung in die Hygiene- und Schutzmaßnahmen und wissen wie sie in einem Ernstfall (Corona-Verdacht) handeln müssen
2. Per Email werden alle Starter über dies Hygienekonzept informiert. Es wird auf der Vereinshomepage veröffentlicht. Für Besucher hängen Exemplare aus-s. oben-
3. Allen Beteiligten werden vor dem Ausfüllen der Anwesenheitslisten zur Nachverfolgung von Informationsketten neben den Kurzhinweisen in der Fußzeile die Informationspflichten gem. DSGVO bzgl. der Verarbeitung von personenbezogenen Daten vorgelegt

### 5. Steuerung der Schutzmaßnahmen

#### Leitlinie

Die HSV Duisburg Rehwiese evaluiert die Wirksamkeit der eingeführten Schutzmaßnahmen. Diese werden kontinuierlich an die aktuelle Coronaschutzverordnung (CoronaSchVO) angepasst und bei Bedarf modifiziert.